



34113348

เทคโนโลยีความปลอดภัยและการ  
จัดการอัคคีภัย

Industrial Safety Technology and  
Fire Management 6(4-4-10)

ผู้สอน

อาจารย์ฮาฟาณี อามะ

อาจารย์ ดร.เมธิยา หมวดนิม



## บทที่ 4

# กิจกรรมค้นหาและประเมินอันตราย



ผู้สอน  
อาจารย์ฮาฟาณี อามะ



# หัวข้อในรายวิชา



1. การค้นหาอันตราย

2. การประเมินอันตราย





การค้นหาอันตราย

# การค้นหา อันตราย ในการทำงาน CCCCF



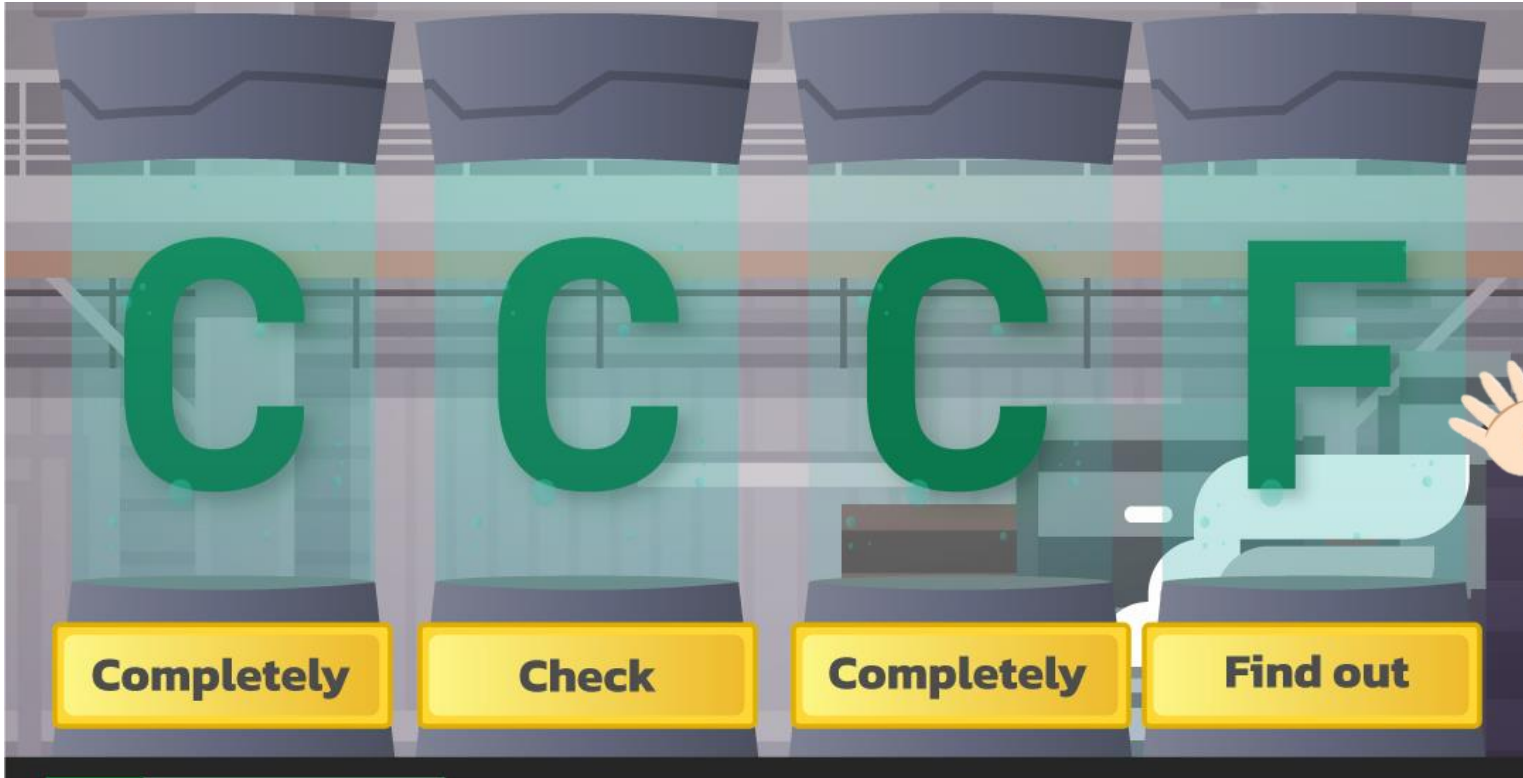
## การค้นหาอันตราย

# CCCCF ACTIVITY

การตรวจสอบและการค้นหา  
แบบสมบูรณ์พร้อมทั้ง ทำจัดอย่างสมบูรณ์



# การค้นหาอันตราย



# การค้นหาอันตราย

## ขั้นตอนการจัดทำ CCCC

1



ประกาศนโยบาย  
ความปลอดภัย  
และกิจกรรม  
CCCC ต่อพนักงาน

2



ดำเนินกิจกรรม  
CCCC  
อย่างจริงจัง

3



รับการตรวจสอบ

4



สนับสนุน  
กิจกรรม  
ความปลอดภัย  
และ CCCC



# การค้นหาอันตราย



5

ทบทวนมาตรฐาน  
การทำงาน



6

สำรวจ  
ความปลอดภัย  
โดยผู้บริหาร



7

ขยายผล  
ดำเนินกิจกรรม  
CCCF



8

สรุป  
และรายงานผล  
การดำเนินงาน  
CCCF





# การค้นหาอันตราย

## How many hazards can you find?



Visit [www.safework.nsw.gov.au](http://www.safework.nsw.gov.au)  
for more information or call  
Customer Experience on 13 10 50

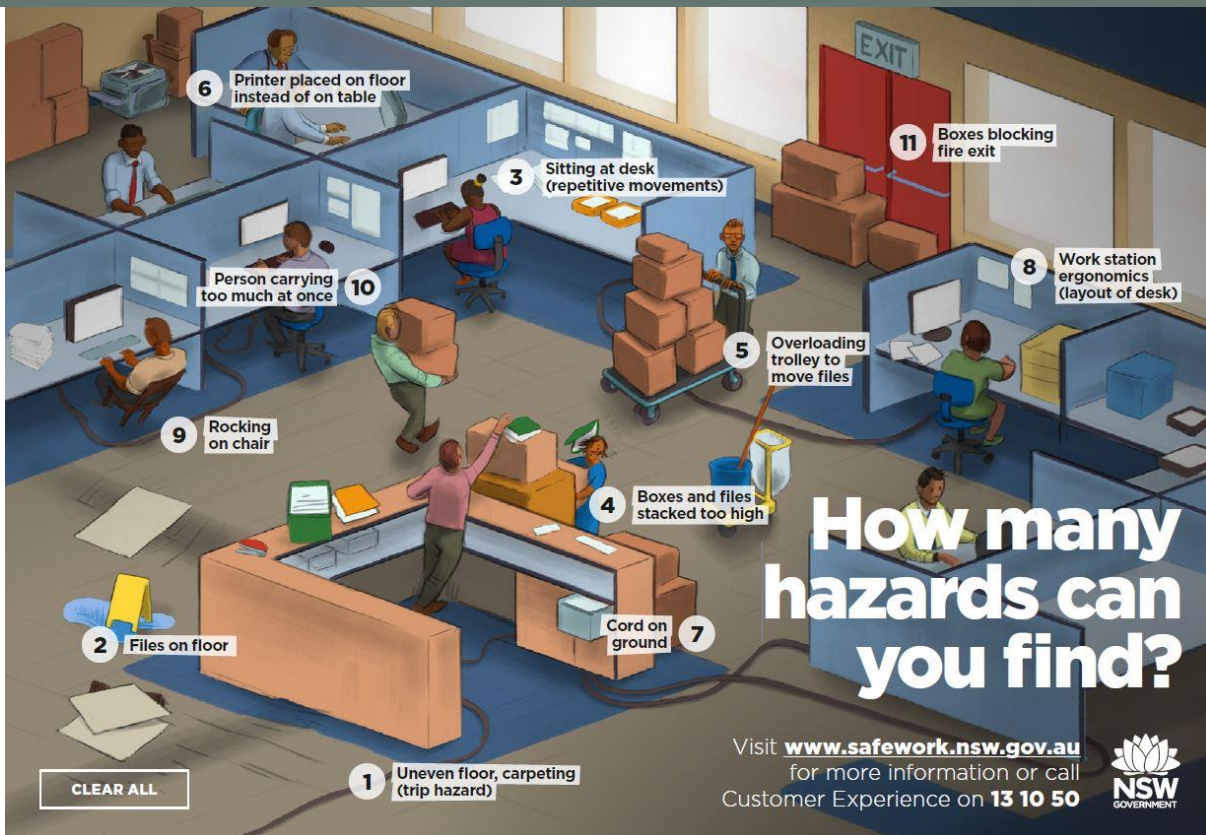


# การค้นหาอันตราย

## How many hazards can you find?



# การค้นหาอันตราย



## การค้นหาอันตราย

# How many hazards can you find?





# หัวข้อในรายวิชา



1. การค้นหาอันตราย

2. การประเมินอันตราย



# การประเมินอันตราย

## การแบ่งประเภทของอันตราย

การค้นหาอันตราย โดยแบ่งเป็น 6 ประเภท



อันตราย  
จากเครื่องจักร



อันตราย  
จากวัตถุหนักตกใส่



อันตราย  
จากยานพาหนะ



# การประเมินอันตราย

## การแบ่งประเภทของอันตราย

การค้นหาอันตราย โดยแบ่งเป็น 6 ประเภท



อันตราย  
จากการตกจากที่สูง



อันตราย  
จากกระแสไฟฟ้า

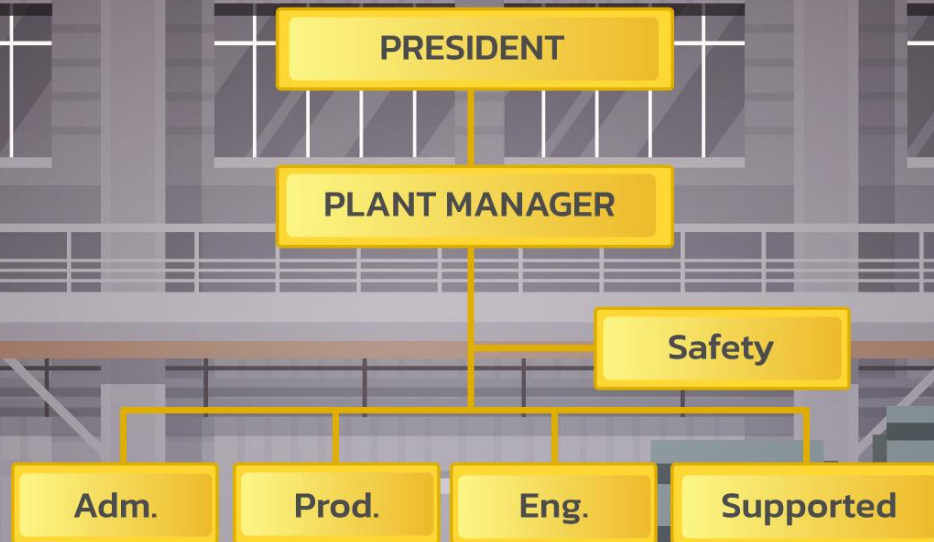


อื่นๆ (ไฟไหม้ ของมีคม  
วัตถุร้อน, เป็นต้น)



# การประเมินอันตราย

## CCCF Committee Organization Chart





# การประเมินอันตราย

## ระดับความรุนแรงของอันตราย

ระดับความรุนแรง	ประเภทของอุบัติเหตุ					
	เครื่องจักร	วัตถุหนัก	ยานพาหนะ	ที่สูง	กระแสไฟฟ้า	อื่นๆ
<b>RANK A</b>						
บาดเจ็บร้ายแรง	-ทั้งร่างกาย	-ทั้งร่างกาย	ทุกระบบ	สูง	กระแส	ช่วง
+ ตาย	-ร่างกาย	-ร่างกาย	การที่อาจ	มากกว่า	ไฟฟ้าสลับ	สำคัญ
+ พิการ	ก่อนบน	ก่อนบน	เกิดการชน	2 ม.	มากกว่า	และ
+ สูญเสียอวัยวะ	-มือ/แขน/ -ขา/นิ้วมือ				25 โวลต์	ศีรษะ



## ระดับความรุนแรงของอันตราย

ระดับความรุนแรง	ประเภทของอุบัติเหตุ					
	เครื่องจักร	วัตถุหนัก	ยานพาหนะ	ที่สูง	กระแสไฟฟ้า	อื่นๆ
<b>RANK B</b>						
บาดเจ็บ/หยุดการผลิ	-บางส่วน ของร่างกาย	-บางส่วน ของร่างกาย		ความสูง 1-2 ม.		แขน ขา
<b>RANK C</b>						
บาดเจ็บเล็กน้อย/ ไม่หยุดการผลิต	ปลายนิ้ว			ต่ำกว่า 1 เมตร		บาดเจ็บ เล็กน้อย
ปัจจัยการตัดสินใจ	-อวัยวะที่ บาดเจ็บ	-มากกว่า 100 กก.	-สัมผัสกับ ยานพาหนะ	ความสูง จากพื้น ลักษณะ ของพื้น	กระแสไฟฟ้า	ความ รุนแรง
	-ประเภทของ การบาดเจ็บ	-อวัยวะที่ บาดเจ็บ				



THANK YOU