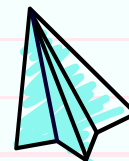
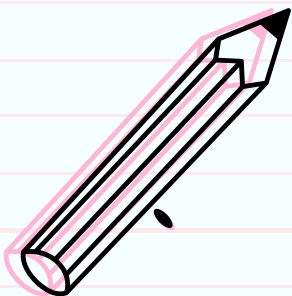
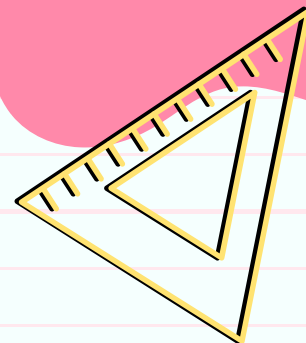


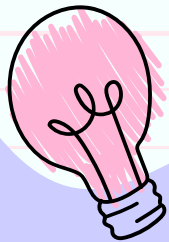


# วิจัยปัญหาการอ่านไม่ออก เขียนไม่ได้

ของนักเรียนชั้นประถมศึกษาปีที่ ๑ โรงเรียนบ้านจิวสูง  
อำเภอดอยเต่า จังหวัดเชียงใหม่  
โดยสื่อสร้างสรรค์ (Creative Media Teaching)



ความเป็นมาของปัญหา



## ปัญหาจากครู

- ครูให้เวลากับการฝึกทักษะการอ่านและการเขียนไม่เพียงพอ
- ครูสอนผิดวิธีการเรียนรู้ของวิชาภาษาไทย หรือผิดขั้นตอนกระบวนการ หรือถูกบ้างผิดบ้างโดยรวมๆแล้วทำให้การเรียนการสอนไม่สัมฤทธิ์ผล ไม่เกิดทักษะการอ่านการเขียนที่พึงประสงค์
- ครูขาดการวิเคราะห์บทวนการจัดกิจกรรมการเรียนการสอนของตัวเอง ปล่อยปละละเลยให้ปัญหาเล็กๆค่อยๆ สะสมจนเป็นดินพอกหางหมูเกินกว่าจะแก้ไข

## ปัญหาจากเด็ก

- เด็กวันนี้สมาธิสั้น เรื่องนี้ได้มีงานวิจัยที่ค้นพบสาเหตุแล้วอย่างน้อยก็สองประการ เหตุหนึ่งมาจากการที่เด็กดูโทรทัศน์หรือเล่นเกมในช่วงวัยแรกเกิดถึง ๗ ขวบอย่างเป็นประจำในชีวิตประจำวัน ภาพซึ่งมีความเร็วเกินธรรมชาติในโทรทัศน์หรือจอภาพอิเล็กทรอนิกส์จะกระตุ้นภาวะการรับรู้ของเด็กให้เคลื่อนที่เร็วตลอดเวลา ส่งผลให้เกิดภาวะจิตเร็วหรือจิตไม่นิ่งตั้งแต่วัยเด็กเล็ก มีสมาธิสั้นกว่าเด็กที่ในช่วงวัยดังกล่าวไม่ได้ดูโทรทัศน์หรือไม่ได้เกี่ยวข้องกับจอภาพอิเล็กทรอนิกส์ในชีวิตประจำวันอย่างเป็นประจำเช่นนั้น

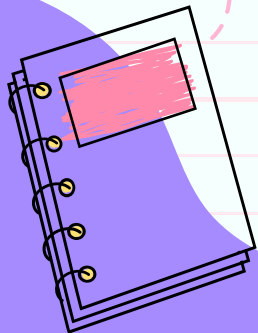
- เด็กมีปัญหาจากครอบครัว บ้างเกิดจากปัญหาครอบครัวแตกแยก บ้างก็เป็นปัญหาเศรษฐกิจ หรือบางที่มีปัญหาจากการดำเนินชีวิตที่ผิดพลาด ล้มเหลว ตกอยู่ในสภาพที่ไร้ปัญญา ขาดศีลธรรม ก่อให้เกิดผลกระทบต่อเด็กในลักษณะต่างๆ เช่น ความผิดปกติทางอารมณ์ ความซึมเศร้าเรื้อรัง และความอ่อนด้อยทางสติปัญญา
- เด็กที่บกพร่องทางการเรียนรู้ หรือเด็ก LD


# วัตถุประสงค์

- ศึกษาสาเหตุปัญหาที่นักเรียนอ่านไม่ออกและเขียนไม่ได้ของนักเรียนชั้นประถมศึกษาปีที่ ๑ โรงเรียนบ้านจิวสูง
- เพื่อศึกษาแนวทางการแก้ปัญหาที่อ่านไม่ออกเขียนไม่ได้ สำหรับนักเรียนชั้นประถมศึกษาปีที่ ๑ โรงเรียนบ้านจิวสูง
- เพื่อศึกษาผลการแก้ปัญหาที่อ่านไม่ออกเขียนไม่ได้ สำหรับนักเรียนชั้นประถมศึกษาปีที่ ๑ โรงเรียนบ้านจิวสูง

# การดำเนินการ

๑. ทดสอบนักเรียนในกลุ่มตัวอย่างก่อนการฝึกแบบการเขียนสะกดคำและการอ่าน
๒. ให้นักเรียนฝึกแบบเขียนสะกดคำและการอ่าน ทั้ง ๕ ชุด
๓. ทดสอบนักเรียนในกลุ่มตัวอย่างหลังการฝึกแบบการเขียนสะกดคำและการอ่าน
๔. นำข้อมูลมาวิเคราะห์และหาข้อสรุป





ขอบเขตของการศึกษา  
ขอบเขตของการวิจัย

ประชากรและกลุ่มตัวอย่างที่ใช้ในการวิจัย ผู้วิจัยดำเนินการวิจัยในระยะที่ ๑ ๒ และ ๓ เกี่ยวข้องกับโรงเรียนบ้านจิวสูง อำเภอตอยเต่า ประชากรและกลุ่มตัวอย่าง โดยมีรายละเอียด ดังนี้

**ระยะที่ ๑** ศึกษาสาเหตุปัญหาที่นักเรียนอ่านไม่ออกและเขียนไม่ได้ของนักเรียน ระดับชั้นประถมศึกษาปีที่ ๑

๑. ประชากร ได้แก่ นักเรียนชั้นประถมศึกษาปีที่ ๑ โรงเรียนบ้านจิวสูง อำเภอตอยเต่า จังหวัดเชียงใหม่ ภาคเรียนที่ ๒ ปีการศึกษา ๒๕๕๙ จำนวน ๑๒ คน
๒. กลุ่มตัวอย่างที่ใช้ในการศึกษาครั้งนี้ ได้แก่ นักเรียนชั้นประถมศึกษาปีที่ ๑ ที่มีปัญหาการอ่านและการเขียนภาษาไทย

จังหวัดเชียงใหม่ สำนักงานเขตพื้นที่การศึกษาประถมศึกษา ภาคเรียนที่ ๒ ปีการศึกษา ๒๕๕๙ จำนวน ๑๒ คน ได้มาโดย การเลือกแบบเจาะจง (Purposive Sampling)

**ระยะที่ ๒** ศึกษาแนวทางการแก้ปัญหาที่อ่านไม่ออกเขียนไม่ได้ กลุ่มตัวอย่างที่ใช้ในการวิจัย ได้แก่ นักเรียนชั้นประถมศึกษาปีที่ ๒ ที่มีปัญหา การอ่านและการเขียนภาษาไทย จำนวน ๑๒ คน ได้มาโดยการ เลือกแบบเจาะจง (Purposive Sampling)

**ระยะที่ ๓** ศึกษา ผลการแก้ปัญหาที่อ่านไม่ออกเขียนไม่ได้ กลุ่มตัวอย่างที่ใช้ในการศึกษาครั้งนี้ ได้แก่ นักเรียนชั้นประถมศึกษาปีที่ ๑ ที่มีปัญหาการอ่านและการเขียนภาษาไทยจำนวน ๑๒ คน ได้มาโดยการเลือกแบบเจาะจง(Purposive Sampling)





# สรุปผลการศึกษา

ระยะที่ ๑ ศึกษาสาเหตุปัญหาที่นักเรียนอ่านไม่ออกและเขียนไม่ได้ของนักเรียน ระดับชั้นประถมศึกษาปีที่ ๑ เก็บข้อมูลจากการทดสอบผลสัมฤทธิ์การอ่านการเขียนจากแบบทดสอบที่สร้างขึ้น การสังเกต การสอบถาม และข้อมูลเชิงลึกเกี่ยวกับประวัติส่วนตัวนักเรียนรายบุคคล พบว่า

(๑) นักเรียน คือ ขาดเรียนบ่อย อ่านไม่ออกเขียนไม่ได้ จำตัวอักษรไม่ได้ พูดย่อไม่ชัด ซึ่งเกี่ยวข้องในการอ่านการเขียน จำตัวอักษรได้เป็นบางตัวแต่อ่านเป็นคำที่มีหลายคำไม่ได้ เด็กบกพร่องทางการเรียนรู้ เช่นสมาธิสั้น

(๒) เด็กวันนี้สมาธิสั้น ภาพอิเล็กทรอนิกส์จะกระตุ้นภาวะการรับรู้ของเด็กให้เคลื่อนไหวตลอดเวลา ส่งผลให้เกิดภาวะจิตเร็วหรือจิตไม่นิ่งตั้งแต่วัยเด็กเล็ก

(๓) ครอบครัว คือ ขาดความอบอุ่นในครอบครัว ครอบครัวมีฐานะยากจน ครอบครัวขาดความอบอุ่น พ่อแม่หย่าร้างกัน อาศัยอยู่กับตายายหรือญาติที่ไม่ให้ความสนใจในด้านการอ่านการเขียน ไม่ได้รับ การฝึกอ่านฝึกเขียนจากครอบครัว สมาชิกในครอบครัวเกือบทุกคนอ่านไม่ออกเขียนไม่ได้

(๔) ครูผู้สอน คือ ระดับประถมศึกษาที่นักเรียนไม่ได้รับการฝึกทักษะอ่านฝึกเขียนจากครูที่ดีพอ ครูมีภาระการสอนมากและมีงานพิเศษอื่นมากจึงไม่ค่อยเรียน

ระยะที่ ๒ ศึกษาแนวทางวิธีการรูปแบบการแก้ปัญหาให้นักเรียนอ่านไม่ออกและเขียนไม่ได้ ดำเนินการเก็บข้อมูล พบว่าแนวทางที่แก้ปัญหาให้นักเรียนอ่านไม่ออกและเขียนไม่ได้โดยการสอน ซ่อมเสริมด้วยแบบฝึกซ่อมเสริมการอ่านและการเขียนตามขั้นตอนจากง่ายไปหายาก คือ

(๑) การอ่าน ด้วยอ่านคำประกอบภาพ อ่านประโยคความเดียวประกอบภาพ อ่านประโยคความรวมประกอบภาพ นำประโยคความรวมมารวมกันเป็นข้อความเพื่ออ่านทบทวนข้อความโดยไม่มีภาพประกอบ อ่านบทร้อยกรองและตอบคำถามจากบทร้อยกรองที่อ่าน

(๒) การเขียน ด้วยการโยงคำกับภาพ เติมพยัญชนะหรือสระ เขียนคำจากภาพ เติมคำให้เป็นประโยค แต่งประโยคจากภาพ เลือกลงเติมคำในช่องว่าง เขียนเรื่องจากภาพ และเขียนเรื่องตามจินตนาการ ๘๘

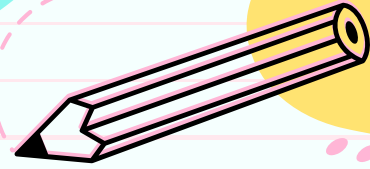
## ระยะที่ ๓ ศึกษาผลการจัดกิจกรรมแก้ปัญหาที่อ่านไม่ออกเขียนไม่ได้ สำหรับ นักเรียนชั้นประถมศึกษาปีที่ ๑ โรงเรียนบ้านจิวสูง ประกอบด้วย

๑. ประสิทธิภาพของ การจัดกิจกรรมแก้ปัญหาที่อ่านไม่ออกเขียนไม่ได้ มีค่าเท่ากับ ๘๐/๗๖ สูงกว่าเกณฑ์ ๗๐

๒. การเปรียบเทียบผลสัมฤทธิ์ทางการเรียนของนักเรียนจากการจัดกิจกรรม แก้ปัญหาที่อ่านไม่ออกเขียนไม่ได้ พบว่า นักเรียนมีผลสัมฤทธิ์ด้านการอ่านออกเขียนได้หลังการจัด กิจกรรมสูงกว่าก่อนจัดกิจกรรม

๓. นักเรียนมีความพึงพอใจต่อการจัดกิจกรรมการแก้ปัญหาที่อ่านไม่ออกเขียนไม่ได้ โดยภาพรวมอยู่ในระดับมาก รายข้อที่มีค่าเฉลี่ยสูงสุด คือ ชอบแบบฝึกทำให้นักเรียนสนุกสนานกับ การเรียนเกี่ยวกับการอ่านและเขียนภาษาไทยได้ คล่องแคล่วยิ่งขึ้น รองลงมา คือ ชอบที่การจัด กิจกรรมช่วยให้นักเรียนได้ฝึกวิธีการอ่านและเขียนภาษาไทยที่ถูกต้อง และมั่นใจในการเรียนรู้ ของตัวเองยิ่งขึ้น รายข้อที่มีค่าเฉลี่ยต่ำสุด คือ นักเรียนชอบที่ได้รับทราบและปรับปรุงการเรียนรู้ จากการจัดกิจกรรมการแก้ปัญหาที่อ่านไม่ออกเขียนไม่ได้ในแต่ละชั่วโมง รองลงมา คือ นักเรียน ชอบเรียนรู้ด้วยตนเอง ด้วยแบบฝึกทักษะการอ่านและเขียนภาษาไทยในแต่ละชุด

# สมาชิกในกลุ่ม



- 1.นางสาวเต็งกุฟาลีชะห์ พระศรีธรรมาภรณ์ รหัสนักศึกษา 406201002
- 2.นางสาวนุรอราย อาบุดดา แด รหัสนักศึกษา 406201023
- 3.นางสาวอามาณี รอยาลี รหัสนักศึกษา 406201023
- 4.นางสาวอัสมะ สาเมาะ รหัสนักศึกษา 406201025