

วิชา 2153443  
การบริหารจัดการเครือข่าย  
(Network Management)



โดย.....อ.กมลวรรณ ชนะกุล  
โทร. 0999077024

## บทที่ 4

### แนวทางในการสร้างเครือข่าย

- ▶ สาระสำคัญของแนวทางในการสร้างเครือข่าย ที่ควรศึกษา ได้แก่ สาเหตุของการเกิดเครือข่าย ปัจจัยที่สนับสนุนให้เกิดเครือข่าย หลักการสร้างเครือข่าย และขั้นตอนการสร้างเครือข่าย

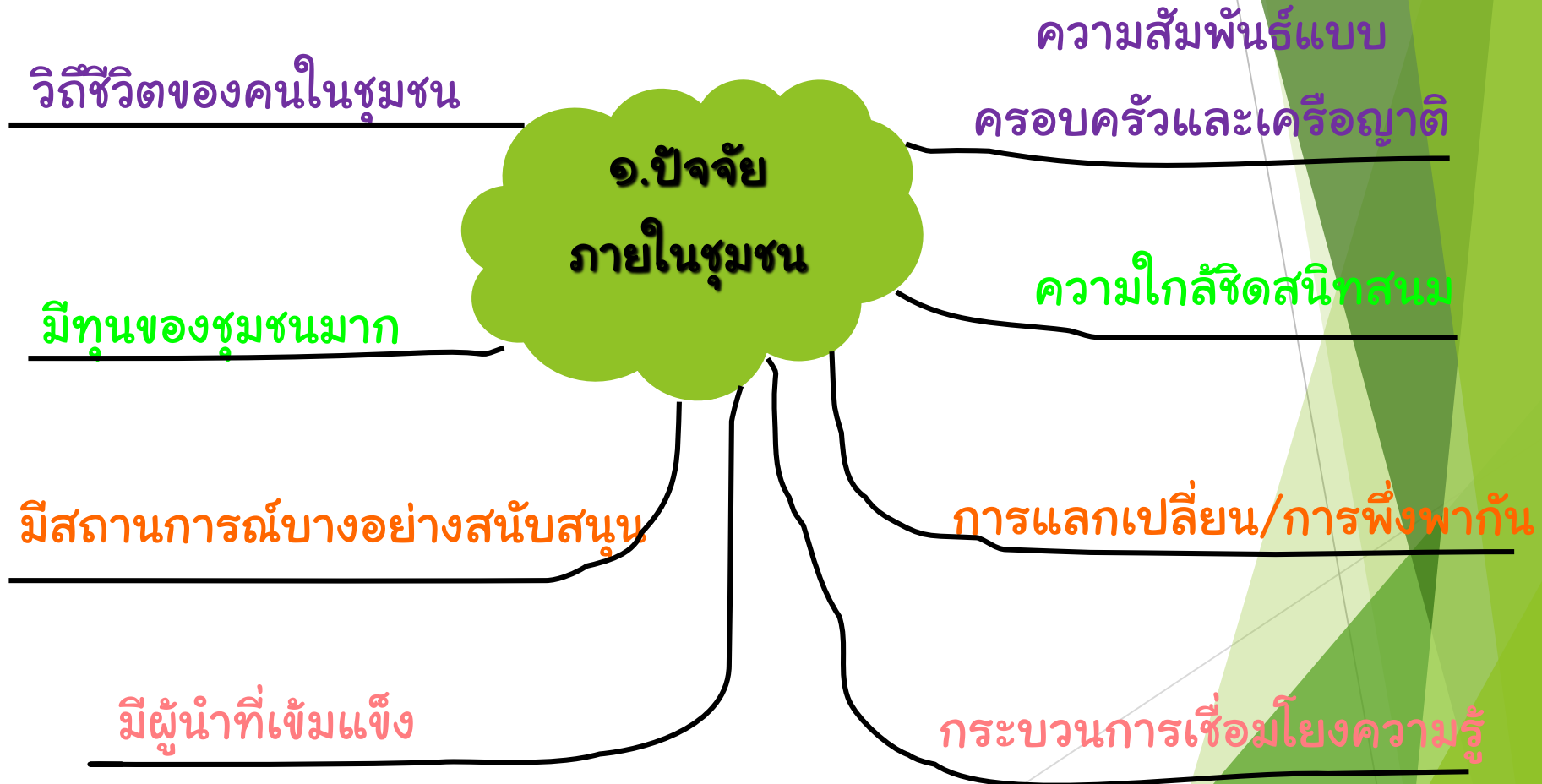


ปัจจัยที่สนับสนุนให้เกิดเครือข่าย

ปัจจัยภายในชุมชน

ปัจจัยภายนอกชุมชน

# ปัจจัยที่สนับสนุนให้เกิดเครือข่าย



การแลกเปลี่ยน/การพึ่งพากัน

กระบวนการเชื่อมโยงความรู้

การขยายเครือข่ายจาก  
เครือข่ายภายนอกชุมชน

ความสัมพันธ์กับชุมชนอื่นๆ



ความเจริญก้าวหน้าของ  
สื่อสารมวลชน

การสนับสนุนจากภายนอกชุมชน

ความเจริญก้าวหน้าของ  
การคมนาคมสื่อสาร

หลักการสร้างเครือข่าย

หลักการรวมคน

หลักการมีส่วนร่วม

หลักประชาธิปไตย

หลักการบริหารจัดการที่ดี

หลักการจัดสรรผลประโยชน์

หลักการส่งเสริมและเผยแพร่

# ปัจจัยสำคัญในการสร้าง

๑.สมาชิกของเครือข่าย



๒.ผู้ดำเนินการจัดตั้งเครือข่าย



๓.เทคนิควิธีการในการจัดตั้งเครือข่าย



๔.การดำเนินงานอย่างเป็นกระบวนการ



มีความเป็นกัลยาณมิตร

มีจิตสำนึกเครือข่าย

สมาชิกของ  
เครือข่าย

มีภาวะผู้นำ

มีพฤติกรรมการเรียนรู้ร่วมกัน

ทำงานร่วมกับผู้อื่นได้



มีความเชื่อมั่นในวิธีการ  
ทำงานแบบเครือข่าย

มีความรู้/เข้าใจ  
ในความเป็นชุมชน/สมาชิก

มีประสบการณ์และทักษะ

มีประวัติความเป็นมาดี

มีบุคลิกภาพดี

การใช้เทคโนโลยี  
สารสนเทศที่เหมาะสม

เทคนิควิธีการ  
ในการจัดตั้ง  
เครือข่ายฯ

การสร้างความร่วมมือ  
ร่วมใจของสมาชิก

การใช้แกนนำที่  
คนในชุมชนยอมรับ

ใช้เทคนิควิธีการที่เปิดโอกาส  
ให้สมาชิกมีส่วนร่วมมากที่สุด

การสร้างความสัมพันธ์  
ที่ดีระหว่างสมาชิก

การดำเนินกิจกรรมของเครือข่าย

การเตรียมความพร้อม

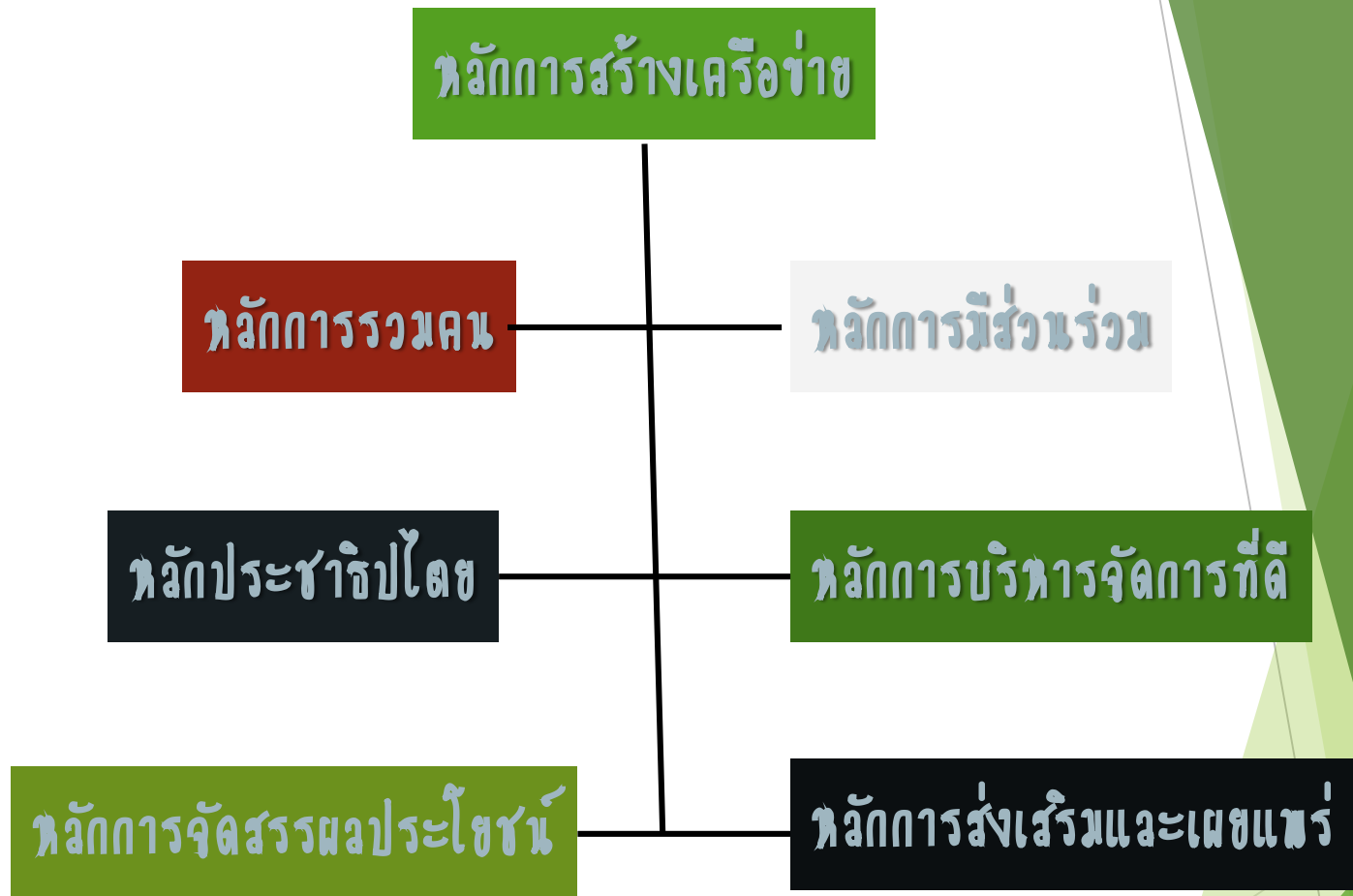
การเลือกตั้งคณะกรรมการ

การดำเนินงานอย่าง  
เป็นกระบวนการ

การประชาสัมพันธ์  
เผยแพร่

การจัดประชุมผู้สนใจ

การสร้างแรงจูงใจ



## ขั้นตอนการสร้างเครือข่าย

### ขั้นตอนที่ 1 การเตรียมการก่อนสร้างเครือข่าย

- \* สร้างความตระหนักในปัญหา/จิตสำนึกรวมตัว
- \* ให้สมาชิกเห็นผลประโยชน์
- \* สรรหาแกนนำที่มีภาวะผู้นำ
- \* การประชาสัมพันธ์
- \* เตรียมสถานที่ วัสดุ อุปกรณ์ให้พร้อมและเพียงพอ
- \* ติดต่อประสานงาน บุคคล กลุ่ม องค์กร  
ระดมพลังตั้งเครือข่าย

## ขั้นตอนการสร้างเครือข่าย

### ขั้นตอนที่ 2 การดำเนินการจัดตั้งเครือข่าย

- ✦ จัดประชุมผู้สนใจที่จะเป็นสมาชิกของเครือข่าย
- ✦ สร้างความสัมพันธ์ที่ดีระหว่างสมาชิก
- ✦ สร้างอุดมการณ์ร่วมระหว่างสมาชิก
- ✦ ร่วมกำหนดวิสัยทัศน์ พันธกิจ วัตถุประสงค์ เป้าหมาย ยุทธศาสตร์
- ✦ ร่วมกำหนดโครงสร้าง การบริหารจัดการ ระเบียบข้อบังคับ
- ✦ คัดเลือกคณะกรรมการโดยสมาชิก
- ✦ ร่วมกำหนดแผนและโครงการของเครือข่าย
- ✦ ร่วมปฏิบัติตามแผนงานโครงการ
- ✦ จัดเวทีแลกเปลี่ยนเรียนรู้ผลการปฏิบัติงาน
- ✦ ร่วมกันสรุปบทเรียนจากเวทีแลกเปลี่ยนเรียนรู้
- ✦ นำองค์ความรู้ใหม่ไปทดลองและปฏิบัติร่วมกัน
- ✦ แบ่งปันผลประโยชน์อย่างยุติธรรม

จบบทที่ 4 แล้วคะ  
อย่าลืมอ่านบททวนกันด้วย  
นะคะ