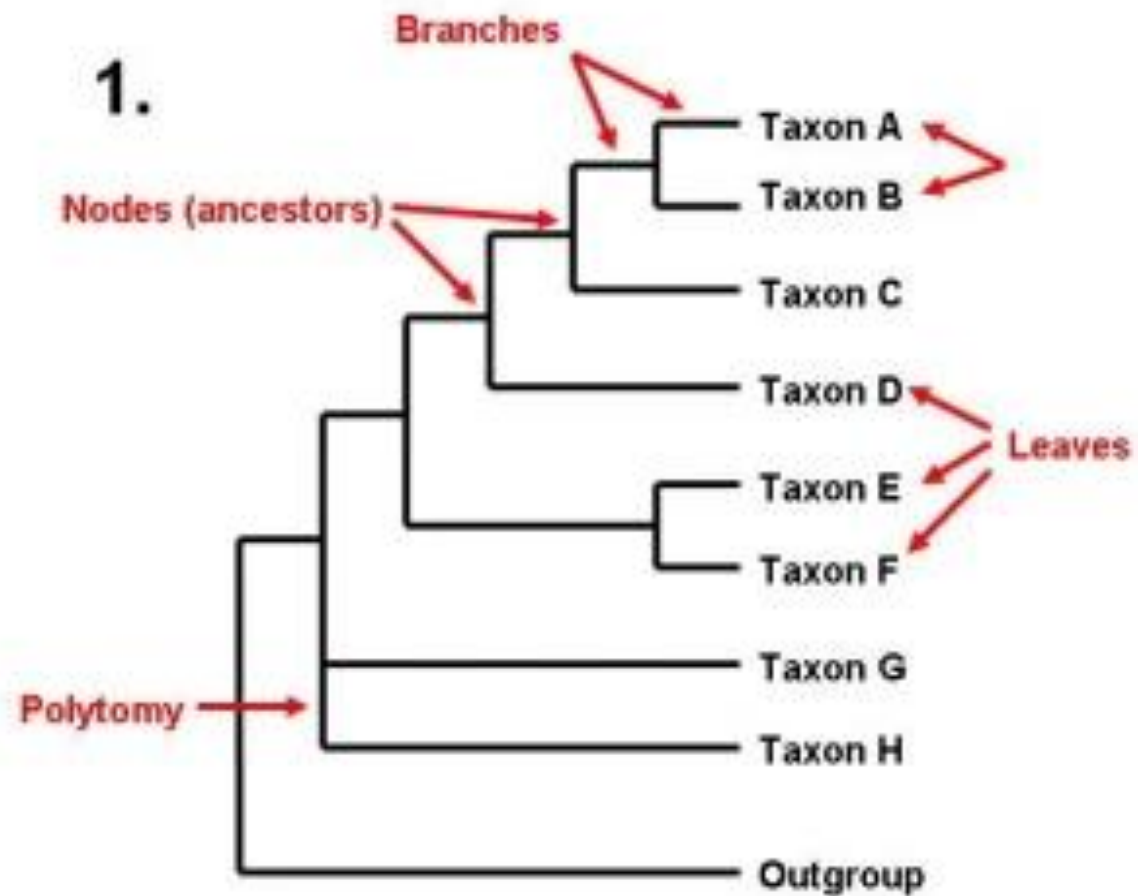


การอ่าน phylogenetic tree



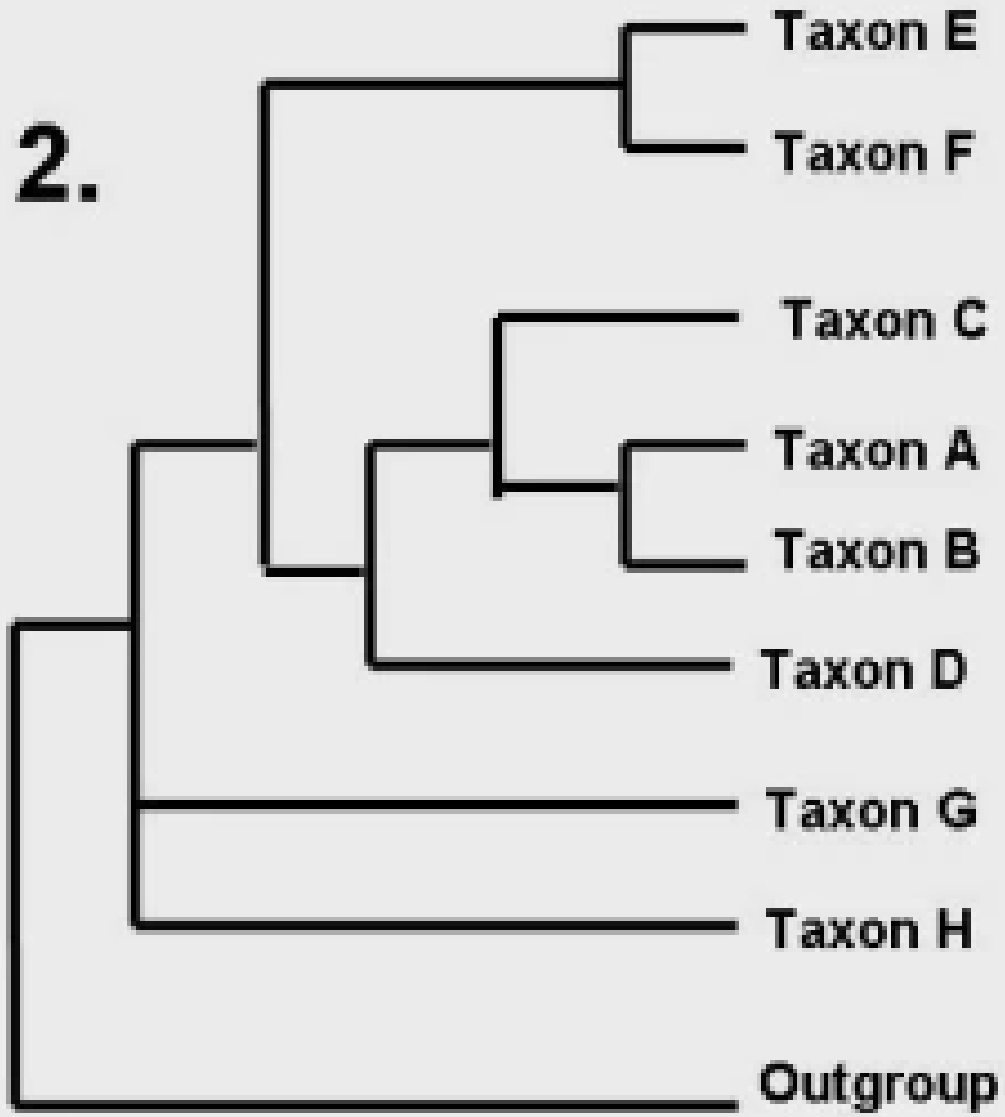
๑. Phylogenetic tree ดังภาพ ประกอบด้วย node ทั้งหมดกี่ node

๒. Phylogenetic tree ดังภาพ ประกอบด้วย Clade หรือ Group หรือ Cluster ทั้งหมดเท่าไร? อะไรบ้าง

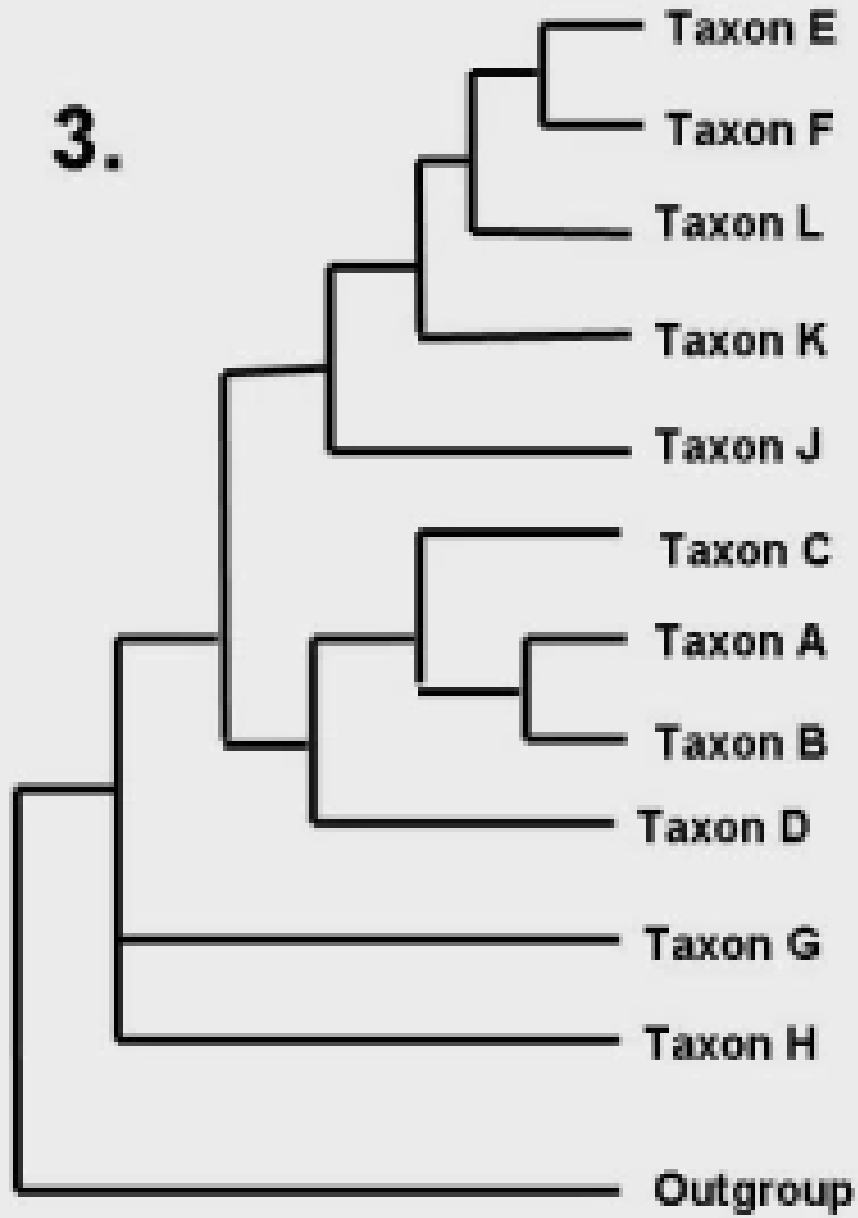
๓. จงแจกแจง ดังนี้

- สิ่งมีชีวิตใดมีบรรพบุรุษร่วมกัน
- สิ่งมีชีวิตใดมีความสัมพันธ์ใกล้ชิดกัน

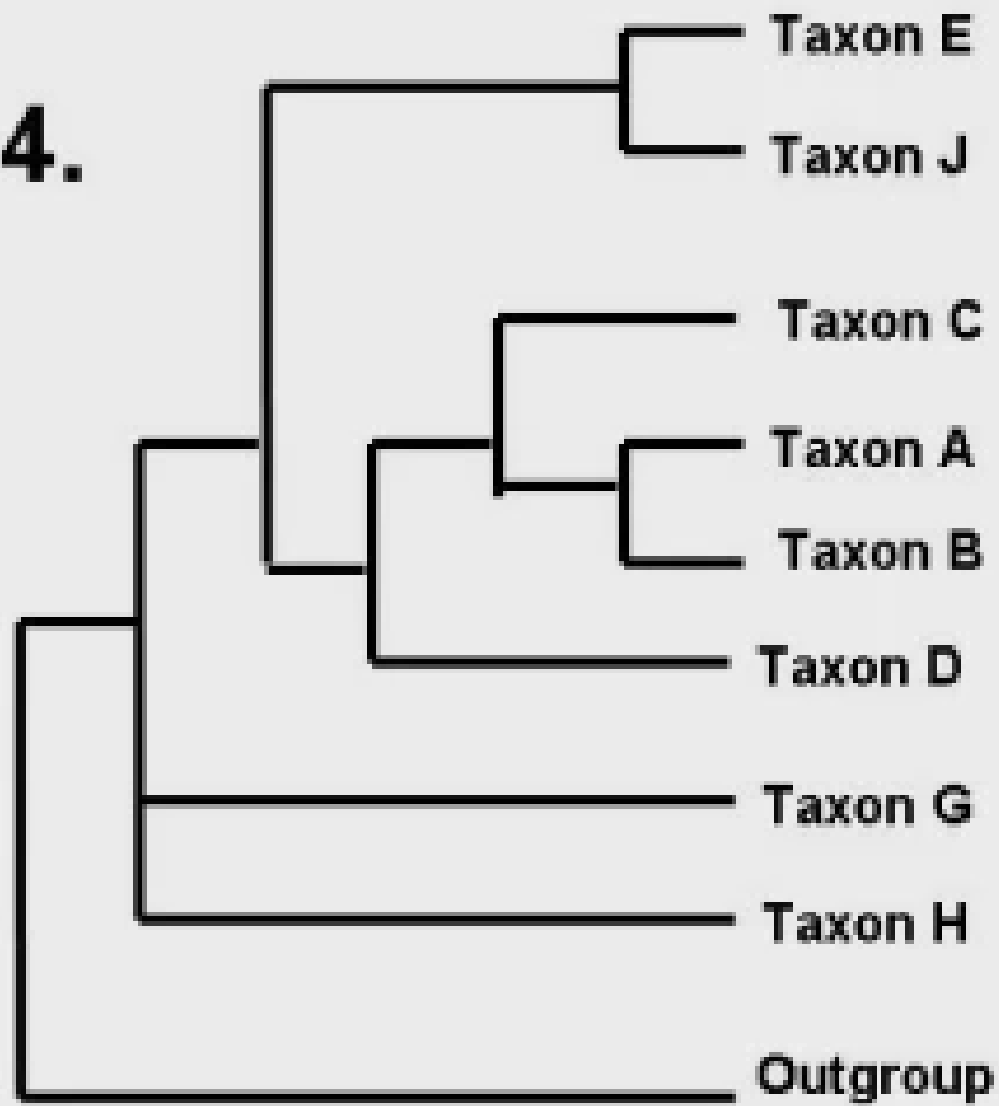
2.



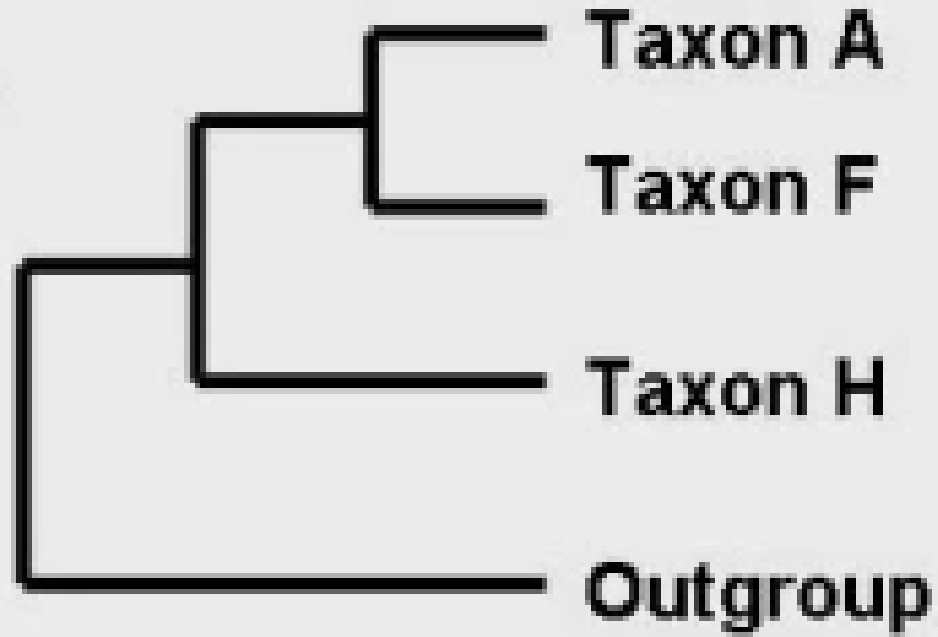
3.



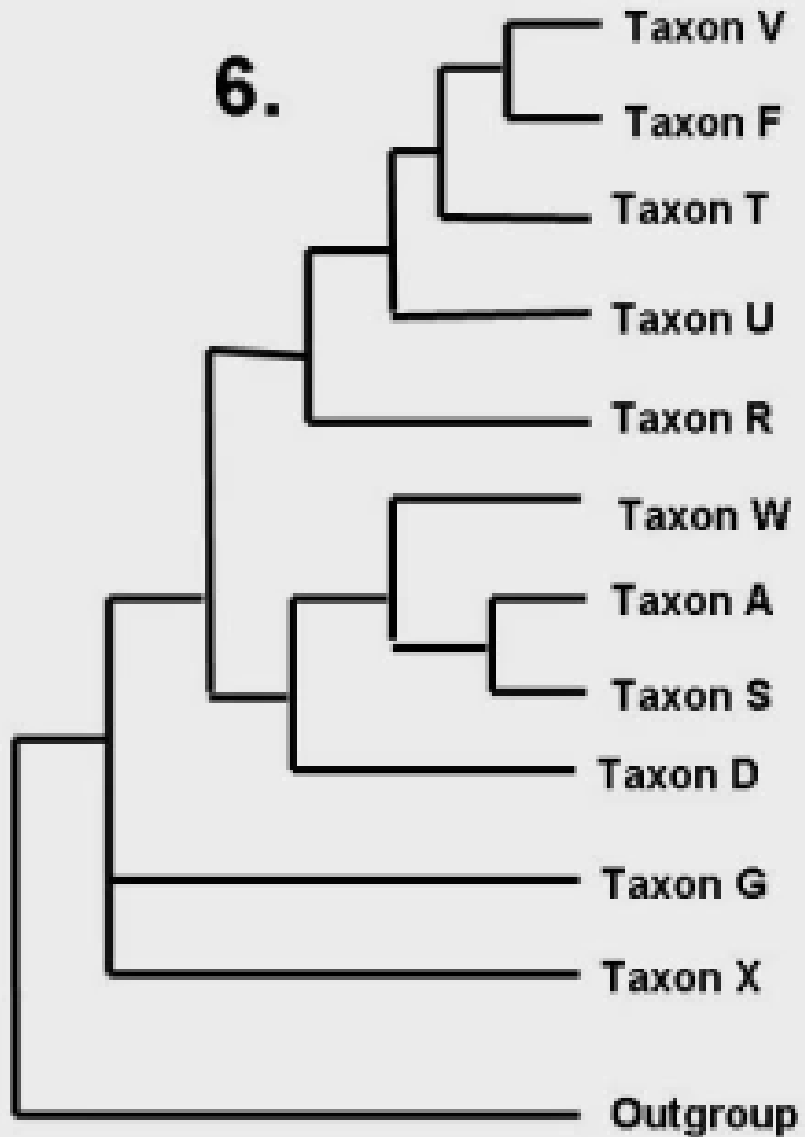
4.



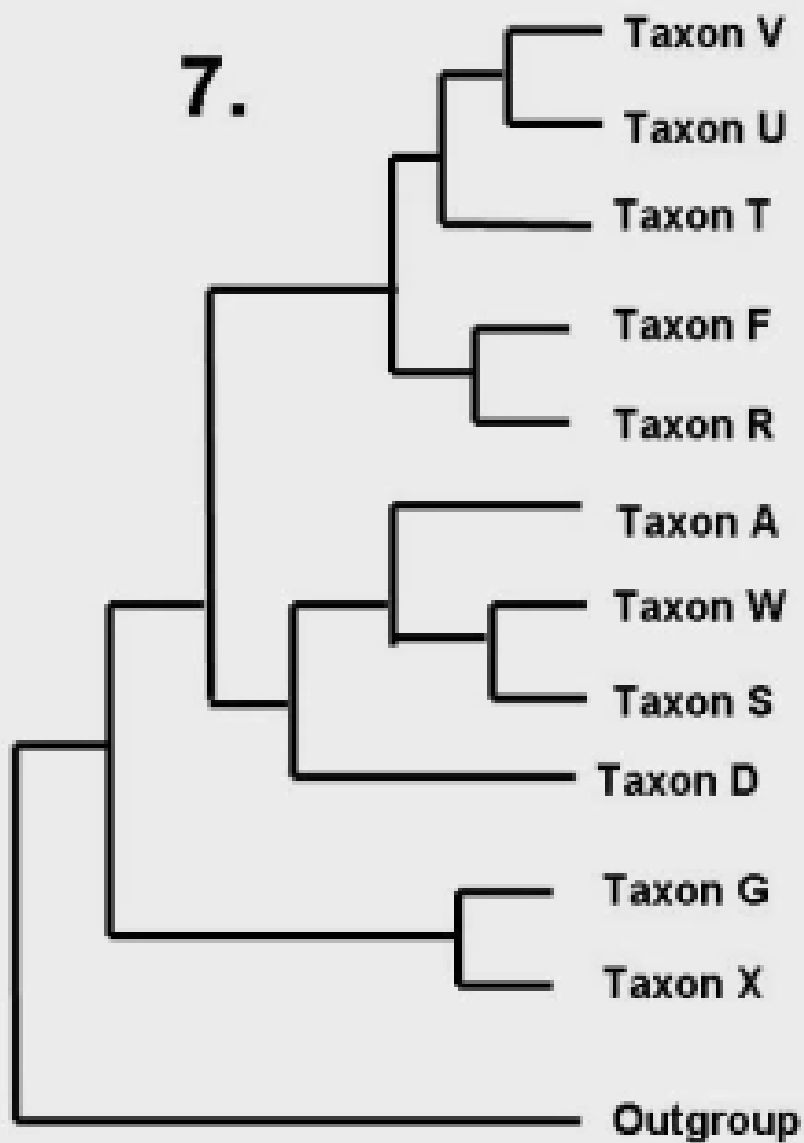
5.



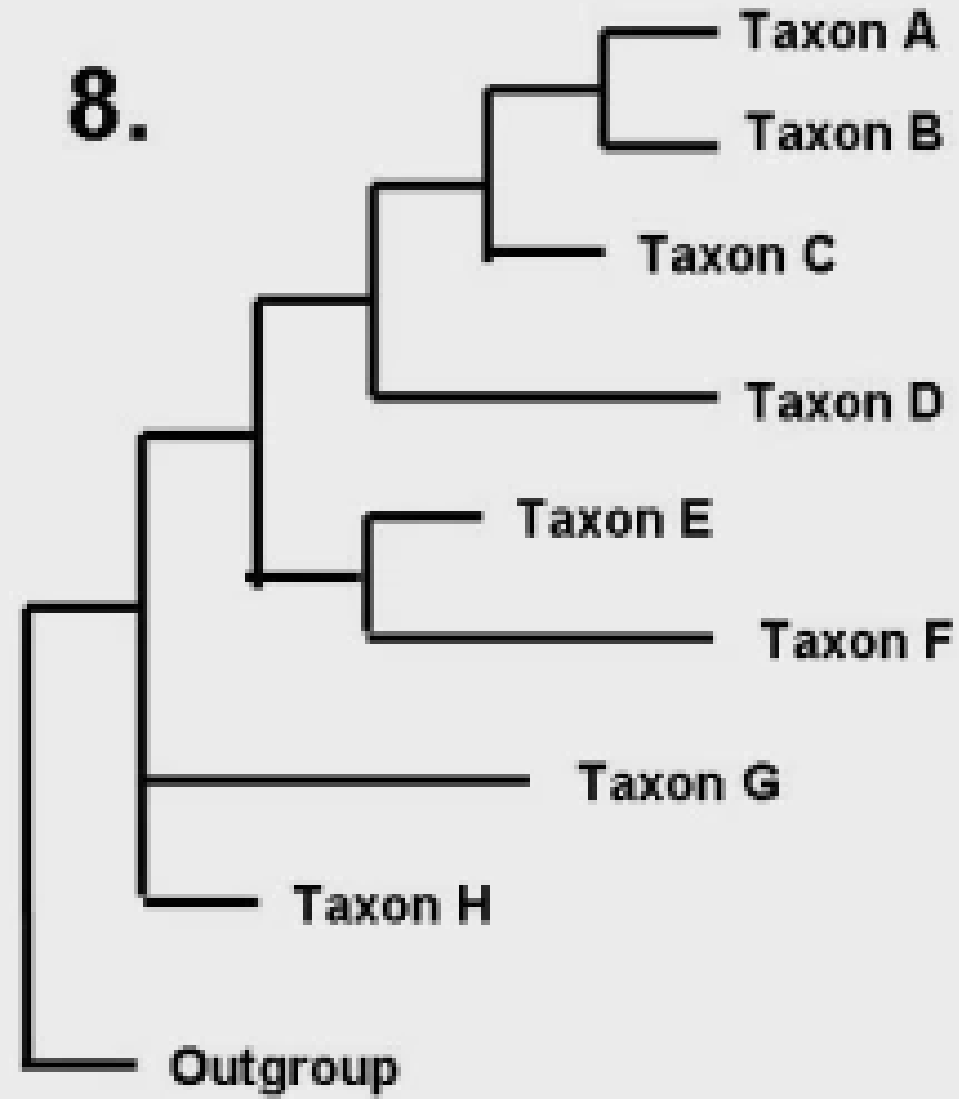
6.



7.



8.



9.

